



ITALIANO



Industrieelektronik Elettronica Industriale

App e applicazioni web per sonde di rilevamento umidità del terreno e stazioni meteo



Elenco di tutti
i dispositivi
(sonda umidità terreno e
stazione meteo)

SmartMeteo App per Android e iOS

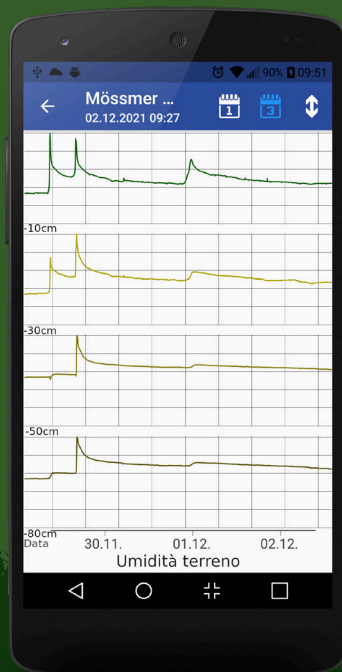
Questa app è stata **appositamente concepita** per offrire numerosi vantaggi ai suoi utenti, come l'emissione di allarmi, una panoramica dei dati chiave, dalle temperature in ambiente asciutto e umido fino al tenore di umidità relativa, alla tensione della batteria, alla velocità e direzione del vento, alla bagnatura fogliare, alla quantità di precipitazioni e all'umidità del suolo.



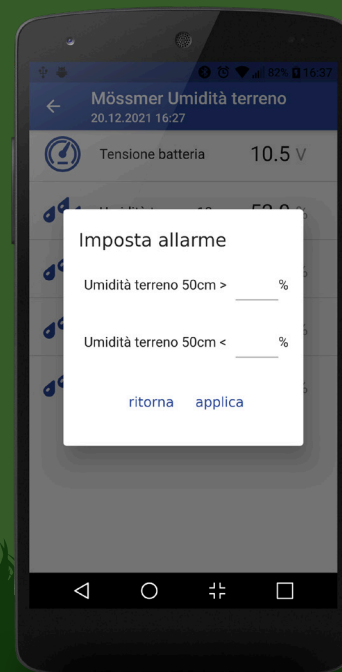
Umidità terreno



Nei dati dettagliati sono visualizzati **tutti i valori attuali** dei sensori di un dispositivo.

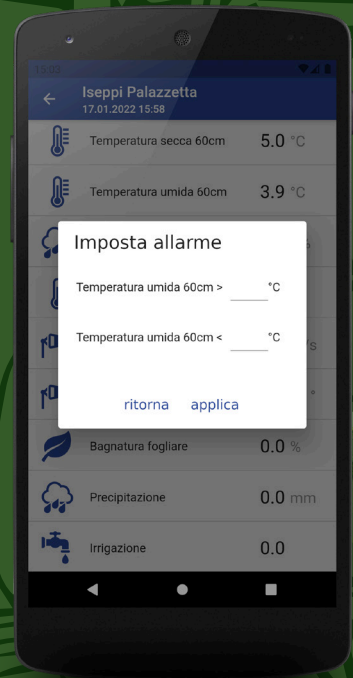
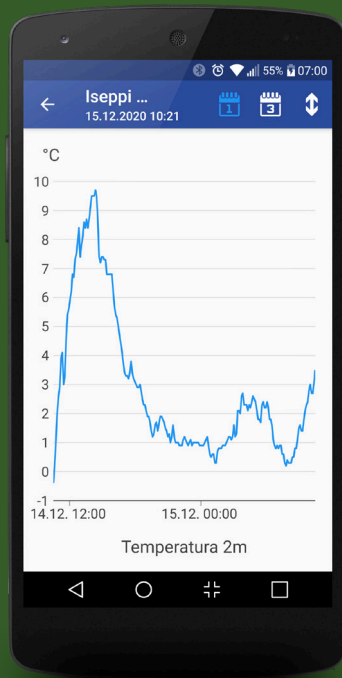


I valori possono anche essere visualizzati in forma grafica considerando **diversi intervalli temporali**.



È possibile impostare **allarmi** su tutti i sensori.

Stazione meteo



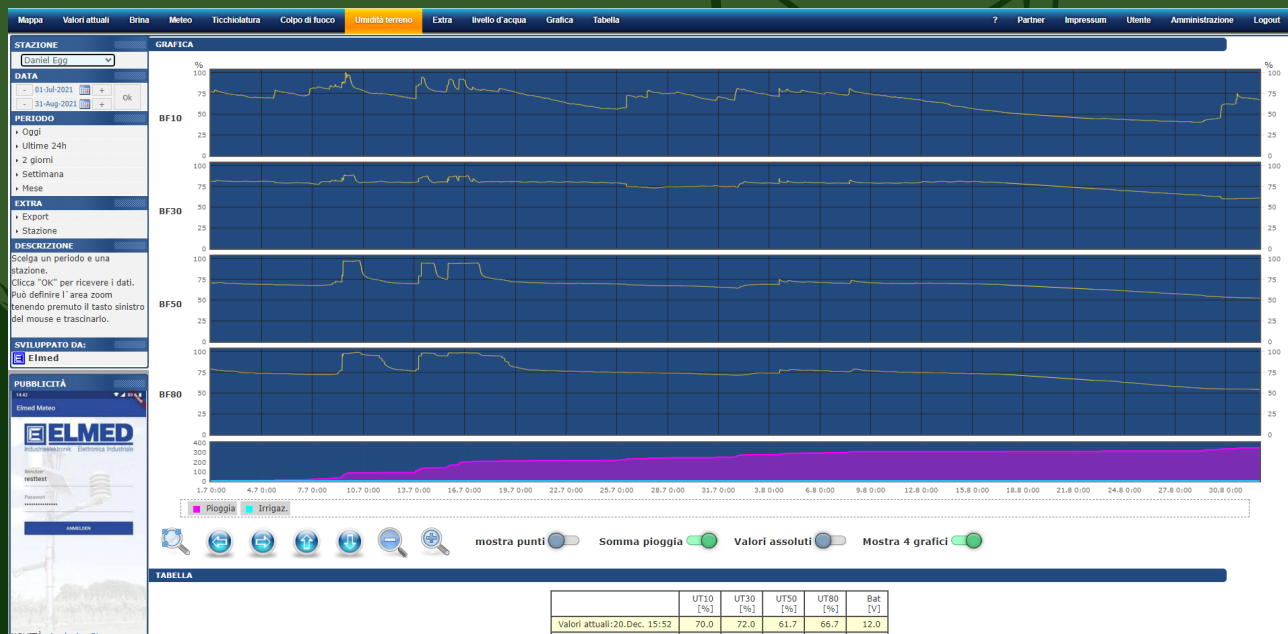
Nei dati dettagliati sono visualizzati **tutti i valori attuali** dei sensori di un dispositivo.

I valori possono anche essere visualizzati in forma grafica considerando **diversi intervalli temporali**.

È possibile impostare **allarmi** su tutti i sensori.

MeteoWeb (sonda di rilevamento umidità del terreno)

I **grafici relativi all'umidità** del suolo possono essere visualizzati con un browser su qualsiasi dispositivo, rappresentandoli singolarmente in base a **stazioni meteo, data e sensori**.



MeteoWeb (stazione meteo)

I **grafici relativi alla stazione meteo** del suolo possono essere visualizzati con un browser su qualsiasi dispositivo, rappresentandoli singolarmente in base a **stazioni meteo, data e sensori**.



SERVICE PARTNER